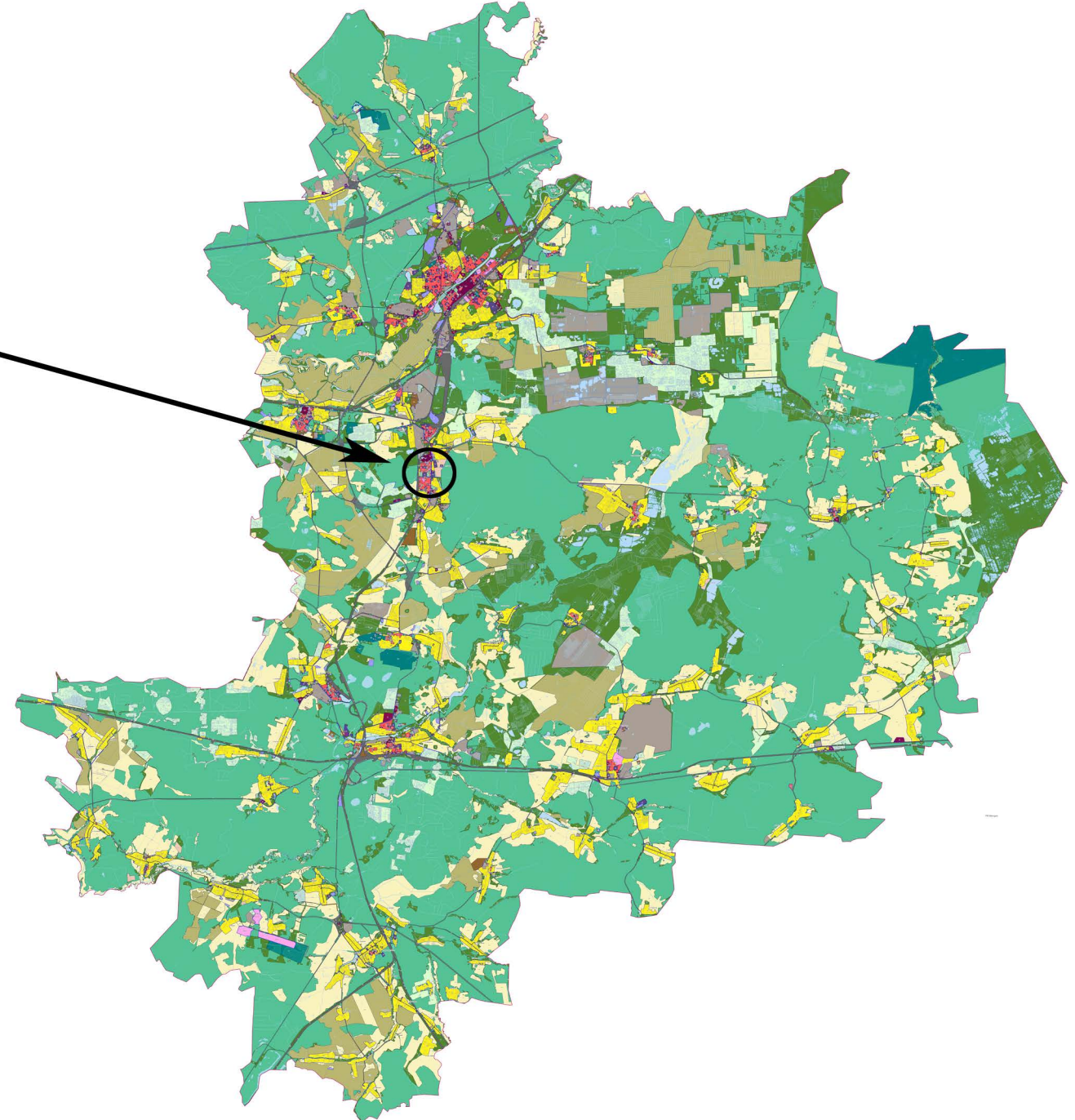
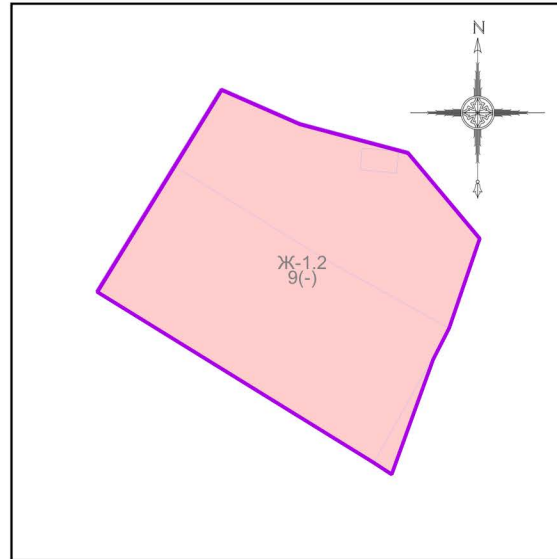


**ПРОЕКТ «ВНЕСЕНИЕ ИЗМЕНЕНИЙ В ПРАВИЛА ЗЕМЛЕПОЛЬЗОВАНИЯ И ЗАСТРОЙКИ ТЕРРИТОРИИ (ЧАСТИ ТЕРРИТОРИИ) ОРЕХОВО-ЗУЕВСКОГО ГОРОДСКОГО ОКРУГА МОСКОВСКОЙ ОБЛАСТИ ПРИМЕНИТЕЛЬНО К ТЕРРИТОРИИ ЗОНЫ КОМПЛЕКСНОГО РАЗВИТИЯ ТЕРРИТОРИИ КРТ-34, В ТОМ ЧИСЛЕ К ЗЕМЕЛЬНЫМ УЧАСТКАМ С КАДАСТРОВЫМИ НОМЕРАМИ 50:24:0030302:153, 50:24:0030302:513»**

КАРТА ГРАДОСТРОИТЕЛЬНОГО ЗОНИРОВАНИЯ С ОТОБРАЖЕНИЕМ ГРАНИЦ НАСЕЛЕННЫХ ПУНКТОВ, ГРАНИЦ ЗОН С ОСОБЫМИ УСЛОВИЯМИ ИСПОЛЬЗОВАНИЯ ТЕРРИТОРИЙ, ГРАНИЦ ТЕРРИТОРИЙ ОБЪЕКТОВ КУЛЬТУРНОГО НАСЛЕДИЯ И ГРАНИЦ ТЕРРИТОРИЙ ИСТОРИЧЕСКИХ ПОСЕЛЕНИЙ (ПО СВЕДЕНИЯМ ИСОГД МО)



**Условные обозначения:**

**Границы**

- Разработки
- Земельных участков (по данным ЕГРН)
- Территориальных зон

**Территориальные зоны**

- Ж-1.2 - Зона многоквартирной жилой застройки

**Подписи территориальных зон**

- Ж-1.2 - Виды территориальных зон
- 9 - Предельное количество надземных этажей
- (-) - Предельная высотность (в метрах)

**Примечание:**

- На рассматриваемой территории зоны с особыми условиями использования территорий (по сведениям ИСОГД МО) отсутствуют.

Должность	ФИО	Подпись	Дата	Договор от 05.07.2023 № 05/07/2023-Л			
Нач. отд. ПЗЗ ЦОГД	Д.М. Пападопулос			Московская область, Орехово-Зуевский городской округ, г. Ликино-Дулёво			
ГИП отд. ПЗЗ ЦОГД	Д.А. Косенко						
ГИП отд. ПЗЗ ЦОГД	А. В. Складорова						
Гл. спец. отд. ПЗЗ ЦОГД	А.С. Марченкова			Проект «Внесение изменений в Правила землепользования и застройки территории (части территории) Орехово-Зуевского городского округа Московской области применительно к территории зоны комплексного развития территории КРТ-34, в том числе к земельным участкам с кадастровыми номерами 50:24:0030302:153, 50:24:0030302:513»	Стадия	Лист	Листов
					ГД	2.1	2
Проверил	Д.М. Пападопулос				НИИПИ градостроительства <b>ГАУ МО «НИИПИ градостроительства»</b>		
					Карта градостроительного зонирования с отображением границ населенных пунктов, границ зон с особыми условиями использования территорий, границ территорий объектов культурного наследия и границ территорий исторических поселений (по сведениям ИСОГД МО) Масштаб 1:10000 (Разработано в М 1:10000, выведено на печать в М 1:2000)		